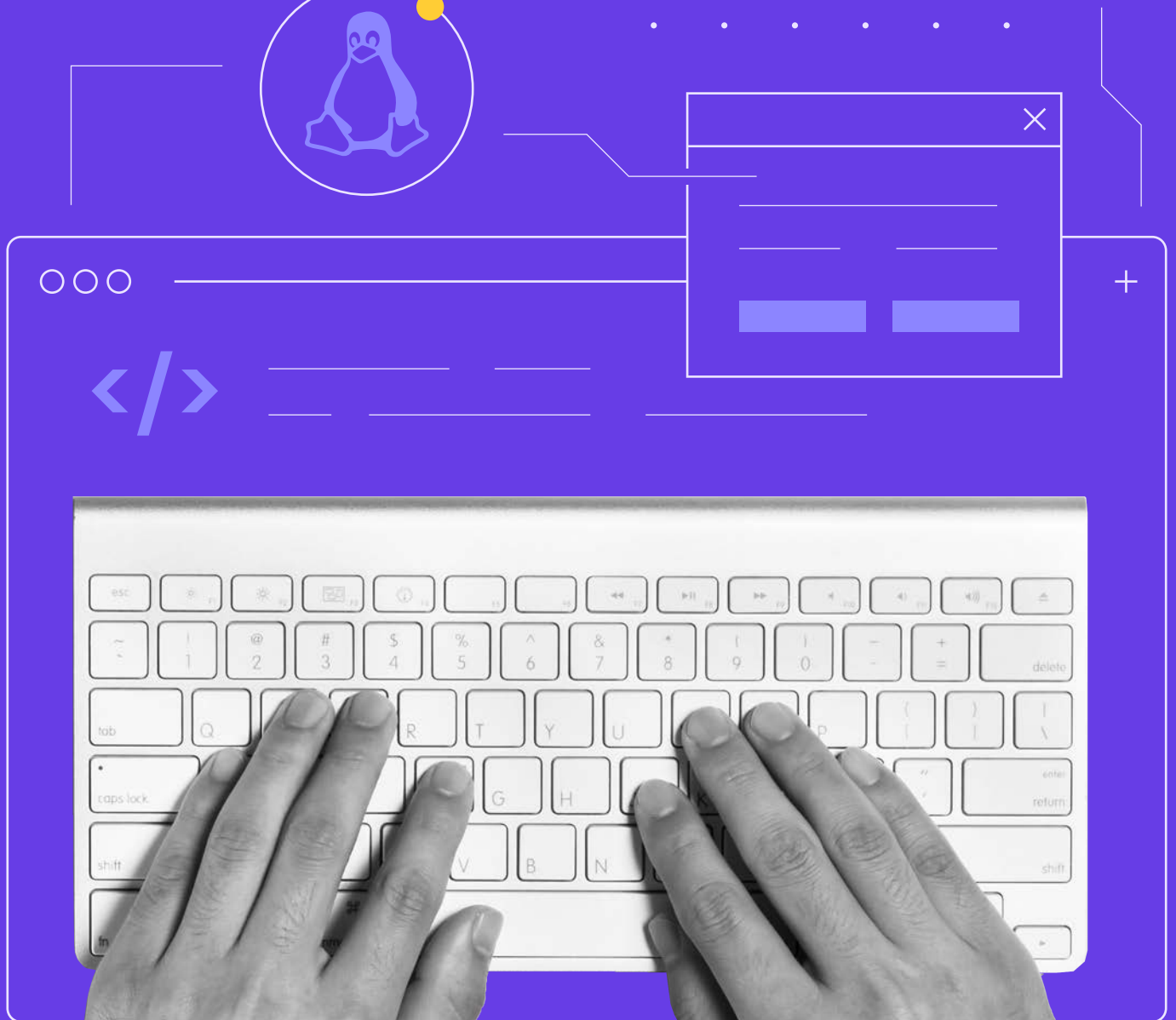


Cheat Sheet (Aide-mémoire) des Commandes Linux



.....



Répertoire			
pwd indique le répertoire de travail actuel.	cd navigate dans les fichiers et les répertoires.	cd.. monte d'un répertoire.	cd- retourne au répertoire précédent.
mkdir créé un ou plusieurs répertoires.	rmdir supprime un répertoire vide.	scp [nom_fichier.txt] [serveur/tmp] copie en toute sécurité un fichier spécifique dans un répertoire du serveur.	
rsync -a [/votre/répertoire] [/backup/] synchronise le contenu d'un répertoire spécifique avec un répertoire de sauvegarde.		chroot change le répertoire racine pour les processus en cours d'exécution et leurs processus enfants.	

Utilisation du disque		
df rapporte l'utilisation de l'espace disque du système.	du vérifie l'utilisation de l'espace disque d'un fichier ou d'un répertoire.	du -ah affiche l'utilisation du disque pour tous les fichiers et répertoires.
du -sh affiche l'utilisation du disque du répertoire actuel.	fdisk -l affiche les partitions, les tailles et les types de disques.	findmnt indique le point de montage cible pour tous les systèmes de fichiers.

Commandes de fichiers		
sudo exécute les tâches qui nécessitent des droits d'administration ou des droits root.	ls liste les fichiers et les répertoires d'un système de fichiers.	ls -R liste tous les fichiers dans le sous-répertoire.
ls -a liste tous les fichiers cachés en plus des fichiers visibles.	ls -al liste tous les fichiers et répertoires avec des informations détaillées comme le type de permission, la taille et le propriétaire.	cat liste le contenu des fichiers sur la sortie standard.
cat > nom_fichier créé un nouveau fichier.	cat nom_fichier tr a-z A-Z > sortie.txt convertit un fichier en minuscules ou en majuscules.	
cat fichier1 fichier2 > fichier3 combine fichier1 et fichier2 et stocke le résultat dans le fichier3.	cp copie des fichiers ou des répertoires d'un emplacement à un autre.	tac nom_fichier affiche le contenu dans l'ordre inverse.
cp [source] [répertoire] duplica un archivo en un directorio.	cp [nom_fichier1] [nom_fichier2] copie le contenu d'un fichier dans un autre.	
cp [option] Source1 Source2 Source3 Source-n Répertoire copie plusieurs fichiers dans un répertoire.		

Commandes de fichiers					
cp -r [nom_répertoire1] [nom_répertoire2] copie récursivement le contenu du premier répertoire dans le second.		mv déplace ou renomme des fichiers.			
mv [nom_fichier1] [nom_fichier2] remplace le premier nom par le second.	rm [nom_fichier] supprime un fichier dans un répertoire.	rm -r [nom_répertoire] supprime récursivement un répertoire.			
rm -rf [nom_répertoire] supprime récursivement un répertoire sans confirmation.		touch [nom_fichier] créé un nouveau fichier et modifie un horodatage.			
locate trouve un fichier dans un système de base de données.	find recherche un fichier dans un répertoire spécifié et exécute les instructions qui suivent.		grep trouve un mot spécifique dans un fichier texte.		
head [nom_fichier] affiche les dix premières lignes d'un texte.	tail [nom_fichier] affiche les dix dernières lignes d'un texte.	diff compare le contenu de deux fichiers ligne par ligne et affiche les parties qui ne correspondent pas.			
tar archive plusieurs fichiers dans un fichier TAR.		tar xf [fichier_compressé.tar] extraît un fichier archivé.			
tar czf [fichier_compressé.tar.gz] créé un fichier TAR compressé par gzip.		tar cf [fichier_compressé.tar] [nom_fichier] créé un fichier archivé à partir d'un fichier existant.			
gzip [nom_fichier] comprime un fichier à l'extension GZ.	gunzip décomprime un fichier GZ.	chmod modifie les droits de lecture, d'écriture et d'exécution d'un fichier ou d'un répertoire.		chown modifie ou transfère la propriété d'un fichier.	
wget télécharge des fichiers depuis Internet.	echo affiche une ligne de texte ou une chaîne de caractères sur la sortie standard.		zip comprime les fichiers dans une archive ZIP.	unzip extraît une archive ZIP.	
apt-get récupère les paquets d'installation à partir de sources authentifiées.		nano est un éditeur de texte préinstallé.	jed est un éditeur de fichiers.	vi est un éditeur de texte intégré.	alias créé un raccourci.
unalias supprime un alias existant.		wc affiche le nombre de mots, de lignes et d'octets d'un fichier.			
ln -s /chemin/vers/nom_fichier [nom_lien] créé un lien symbolique vers un fichier.			more [nom_fichier] affiche le contenu d'un fichier.		

Commandes de fichiers			
gpg -c [nom_fichier] chiffre un fichier.	gpg [nom_fichier.gpg] déchiffre un fichier.	cut sélectionne une colonne spécifique dans un fichier.	
sed modifie un fichier en utilisant une expression régulière.	short liste les fichiers dans un ordre particulier.	zcat développe un fichier compressé sans le décompresser.	cmp vérifie si deux fichiers sont identiques.
tree liste les fichiers et les répertoires sous forme d'arborescence.	less affiche le contenu des fichiers un écran à la fois.		comp fusionne les fonctionnalités des commandes diff et cmp .
export exporte les variables d'environnement sous Linux.	apt est le gestionnaire de paquets de Debian et Ubuntu.	yum est le gestionnaire de paquets de Red Hat.	pacman est le gestionnaire de paquets d'Arch Linux.
rpm est le gestionnaire de paquets de Fedora.	whereis trouve le binaire, la source et la page de manuel d'une commande.	dpkg gère, installe, construit et supprime les paquets Debian.	
xargs lit les données depuis l'entrée standard.	env modifie les variables de l'environnement de travail.	dd convertit et copie des fichiers.	

Réseau			
ping vérifie la disponibilité du serveur.	ip addr show affiche les adresses IP et leurs propriétés.	ifconfig affiche les informations de configuration réseau actuelles.	netstat -pnltu affiche les ports actifs.
netstat -nutlp affiche les ports tcp et udp .	whois [domaine] affiche les informations du domaine.	dig [domaine] affiche les informations DNS d'un domaine.	host [domaine] effectue une recherche d'IP de domaine.
ssh établit une connexion à distance.	mail envoie des emails à partir du terminal.	traceroute trace la route que prend un paquet pour atteindre sa destination.	netcat lit et écrit des données à travers les protocoles TCP ou UDP.

Système			
cron planifie une tâche.	fsck vérifie et répare éventuellement les erreurs du système de fichiers.	htop surveille les ressources du système et les processus du serveur.	ps crée un instantané de tous les processus en cours.
jobs affiche les processus en cours d'exécution.	kill met fin à un programme qui ne répond pas.	top surveille l'utilisation des ressources du système.	man affiche les instructions manuelles des commandes Linux.
history liste les commandes exécutées précédemment dans la session en cours.	whatis informe sur l'utilisation d'une commande.	uname affiche des informations sur le système et le matériel.	
uname -r affiche des informations sur le système.	hostname affiche le nom d'hôte du système.	hostname -i affiche l'adresse IP du système.	timedatectl modifie l'horloge du système.
last reboot affiche l'historique des redémarrages du système.	date affiche l'heure et la date actuelles.	uptime affiche la durée de fonctionnement du système, y compris la charge moyenne.	clear nettoie l'écran du terminal.
cal affiche le calendrier de l'année ou du mois spécifié.	sleep retarde les processus d'appel pendant une durée déterminée.	time affiche le temps d'exécution d'une commande.	exit ferme la session du shell en cours.
mount connecte un système de fichiers externe au système de fichiers actuel.	service exécute un script d'initialisation System V.	ufw est un pare-feu Linux.	tty affiche le nom du terminal.
iptables gère le trafic entrant et sortant à l'aide de règles de table configurables.	dmesg affiche les messages du tampon circulaire du noyau.	&& ne permet l'exécution de la commande suivante que si la précédente a réussi.	
!! répéter la dernière commande.	exit se déconnecter de la session actuelle du terminal.		

Utilisateur			
id affiche des informations sur l'utilisateur.	passwd ajoute un mot de passe à un compte utilisateur.	useradd crée un nouvel utilisateur.	userdel [nom_utilisateur] supprime un utilisateur.

Utilisateur

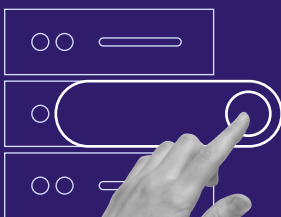


usermod modifie les détails du compte d'un utilisateur existant.	last affiche l'historique des connexions des utilisateurs.	su passe à un autre utilisateur.	groupadd crée un nouveau groupe d'utilisateurs.	whoami affiche le nom d'utilisateur actuellement actif.
--	--	--	---	---

Raccourcis clavier



Ctrl + E déplace à la fin de la ligne.	Ctrl + A déplace au début du fichier.	Ctrl + C arrête et termine la commande en cours.	Ctrl + D ferme la session du shell en cours.	Ctrl + F déplace un caractère vers l'avant.
Ctrl + B déplace un caractère vers l'arrière.	Ctrl + W coupe un mot avant le curseur et l'ajoute au presse-papiers.	Ctrl + S bloque le terminal.	Ctrl + Q débloque le terminal.	Ctrl + Z met la commande en pause.
Ctrl + U coupe une partie de la ligne qui précède le curseur et l'ajoute au presse-papiers.		Ctrl + K coupe une partie de la ligne après le curseur et l'ajoute au presse-papiers.		Ctrl + P passe à la commande précédente.
Ctrl + N affiche la commande suivante en conjugaison avec le Ctrl + P .	Ctrl + Y colle à partir du presse-papiers.	Ctrl + R rappelle la dernière commande qui correspond aux caractères fournis.	Ctrl + O exécute la commande précédemment rappelée.	
Ctrl + G quitte l'historique des commandes sans en exécuter une autre.		Ctrl + XX place le curseur entre le début et la ligne de commande courante.		Ctrl +] + x fait avancer le curseur jusqu'à l'occurrence de x.
Alt + F déplace le curseur d'un mot vers l'avant.	Alt + B déplace le curseur d'un mot vers l'arrière.	Alt + Ctrl +] + x déplace le curseur jusqu'à l'occurrence précédente de x.	Tab remplit automatiquement la commande.	



Créez votre propre site web avec un hébergement illimité. Utilisez le code de réduction **HOSTINGERTUTORIALS** et obtenez jusqu'à **83% de réduction** pour tout plan d'hébergement web.

UTILISEZ-LE AUJOURD'HUI