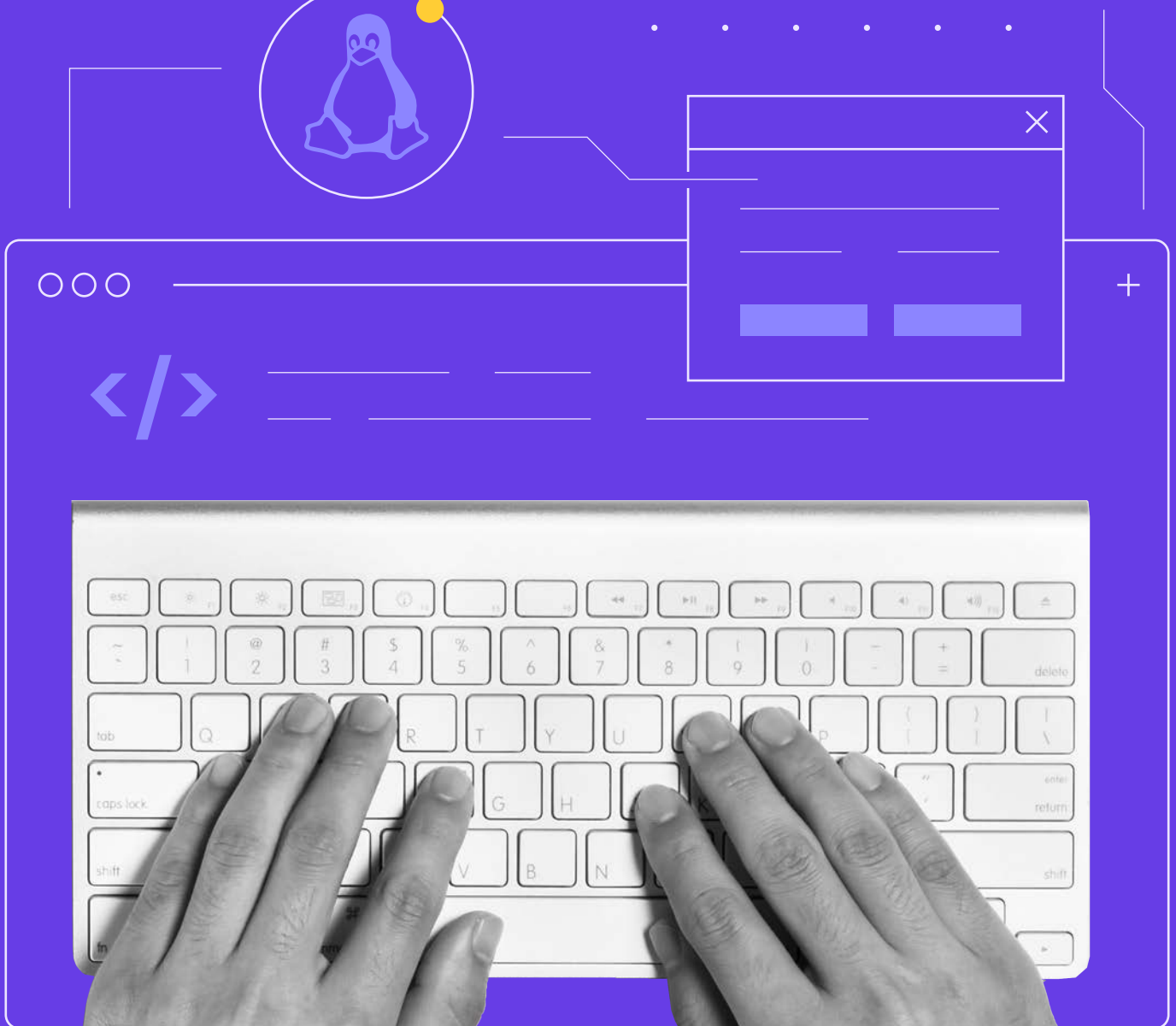


Cheat Sheet Command Linux



Direktori			
pwd menunjukkan direktori kerja saat ini.	cd menjelajahi file dan direktori.	cd.. kembali ke direktori di atas direktori saat ini.	cd- beralih ke direktori yang sebelumnya dibuka.
mkdir membuat satu atau beberapa direktori.	rmdir menghapus direktori kosong.	chroot mengubah direktori root untuk menjalankan proses dan proses turunannya.	
rsync -a [/direktori/anda] [/backup/] menyinkronkan isi direktori tertentu dengan cadangan.		scp [nama_file.txt] [server/tmp] menyalin file tertentu ke direktori server dengan aman.	

Penggunaan Disk		
df menampilkan informasi penggunaan ruang disk sistem.	du mengecek penggunaan ruang disk oleh sebuah file atau direktori.	du -ah menunjukkan penggunaan disk semua file dan direktori.
du -sh menunjukkan penggunaan disk direktori saat ini.	fdisk -l menunjukkan partisi, ukuran, dan tipe disk.	findmnt menunjukkan titik pemasangan target untuk semua sistem file.

Command File		
sudo melakukan tugas yang memerlukan izin administratif atau root.	ls mencantumkan file dan direktori dalam sistem file.	ls -R mencantumkan semua file dalam subdirektori.
ls -a menampilkan semua file tersembunyi selain yang terlihat.	ls -al mencantumkan semua file dan direktori dengan detail seperti tipe izin, ukuran, dan pemilik.	cat menampilkan isi file dengan output standar.
cat > nama_file membuat file baru.	cat nama_file tr a-z A-Z > output.txt mengubah file menjadi huruf kecil atau besar.	
cat file1 file2 > file3 menggabungkan file1 dan file2 dan menyimpan hasilnya di file3.	tac nama_file menampilkan konten dalam urutan terbalik.	cp [sumber] [direktori] membuat duplikat file ke suatu direktori.
cp menyalin file atau direktori dari satu lokasi ke lokasi lain.	cp [nama_file1] [nama_file2] menyalin isi file ke file yang lain.	
cp [opsi] Sumber1 Sumber2 Sumber3 Sumber-n Direktori menyalin beberapa file ke sebuah direktori.		

Command File			
cp -r [nama_direktori1] [nama_direktori1] secara rekursif menyalin isi direktori pertama ke direktori kedua.		mv memindahkan atau mengganti nama file.	
mv [nama_file1] [nama_file2] mengganti nama file1 menjadi nama file2.	rm [nama_file] menghapus file dalam direktori.	rm -r [directory_name] menghapus direktori secara rekursif.	
rm -rf [directory_name] menghapus direktori secara rekursif tanpa konfirmasi.		touch [nama_file] membuat file baru dan mengubah timestamp.	
locate menemukan file dalam sistem database.	find mencari file di direktori tertentu dan melakukan instruksi selanjutnya.	grep menemukan kata tertentu dalam file teks.	head [nama_file] menampilkan sepuluh baris pertama dari sebuah teks.
tail [nama_file] menampilkan sepuluh baris terakhir dari sebuah teks.	diff membandingkan isi dua file baris per baris dan menunjukkan bagian yang berbeda.	tar mengarsipkan beberapa file menjadi file TAR.	
tar czf [file_terkompresi.tar.gz] membuat file TAR yang dikompresi dengan gzip.		tar cf [file_terkompresi.tar] [nama_file] membuat file arsip dari file yang ada.	
tar xf [file_terkompresi.tar] mengekstrak file yang diarsipkan.	gzip [nama_file] mengompresi file ke ekstensi GZ.	gunzip mengekstrak file GZ.	
chmod mengubah izin baca, tulis, dan eksekusi file atau direktori.	chown mengubah/mentransfer kepemilikan file.	wget mendownload file dari internet.	echo menampilkan baris teks atau string dengan output standar.
zip mengompresi file ke dalam arsip ZIP.	unzip mengekstrak arsip ZIP.	apt-get mengambil package penginstalan dari sumber yang diautentikasi.	nano adalah editor teks yang sudah terinstal.
jed adalah editor file.	vi adalah editor teks bawaan.	alias membuat shortcut.	unalias menghapus alias yang ada.
wc menampilkan jumlah kata, baris, dan byte file.		ln -s /path/ke/nama_file [nama_link] membuat link simbolis ke file.	
more [nama_file] menampilkan isi file.	gpg -c [nama_file] mengenkripsi file.	gpg [nama_file.gpg] mendekripsi file.	
cut memilih kolom tertentu dalam file.	sed memodifikasi file menggunakan ekspresi reguler.	short mencantumkan file dalam urutan tertentu.	zcat melihat file terkompresi tanpa mengekstraknya.

Command File				
tree mencantumkan file dan direktori dalam format seperti pohon.	less menunjukkan isi file per satu tampilan layar.	cmp mengecek apakah dua file sama persis.	comp menggabungkan fungsi command diff dan cmp .	
export mengekspor variabel lingkungan di Linux.	apt adalah package manager Debian dan Ubuntu.	yum merupakan package manager Red Hat.	pacman adalah package manager Arch Linux.	rpm adalah manajer paket Fedora.
whereis menemukan halaman manual, biner, dan sumber untuk sebuah command.		dpkg mengelola, menginstal, membangun, dan menghapus package Debian.		xargs membaca data dari input standar.
env memodifikasi variabel lingkungan kerja.		dd mengonversi dan menyalin file.		

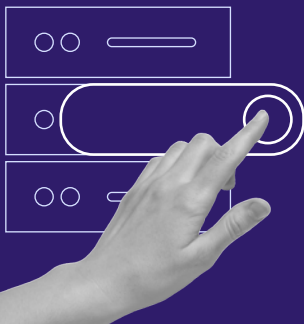
Jaringan			
ping mengecek waktu aktif server.	ip addr show menampilkan alamat IP dan propertinya.	ifconfig menunjukkan informasi konfigurasi jaringan saat ini.	netstat -pntu menunjukkan port aktif.
netstat -nutlp menampilkan port tcp dan udp .	whois [domain] memberitahukan informasi domain.	dig [domain] menunjukkan informasi DNS domain.	host [domain] melakukan pencarian (lookup) IP domain.
ssh membuat koneksi jarak jauh.	mail mengirim email dari Terminal.	traceroute melacak rute yang diambil paket untuk mencapai tujuan.	netcat membaca dan menulis data pada protokol TCP atau UDP.

Sistem			
cron menjadwalkan job (pekerjaan).	fsck mengecek dan secara opsional memperbaiki error sistem file.	htop memantau resource sistem dan proses server.	ps membuat snapshot dari semua proses saat ini.
jobs menampilkan proses yang sedang berjalan.	kill mengakhiri program yang tidak merespons.	top memantau penggunaan resource sistem.	history menampilkan command yang dieksekusi sebelum sesi saat ini.

Sistem				
man menampilkan instruksi manual untuk command Linux.	whatis memberitahukan fungsi command.	uname menampilkan informasi sistem dan hardware.	uname -r menunjukkan informasi sistem.	
hostname menampilkan hostname sistem.	hostname -i menampilkan alamat IP sistem.	timedatectl mengubah jam sistem.	last reboot menunjukkan riwayat reboot sistem.	date menunjukkan waktu dan tanggal saat ini.
uptime menampilkan sudah berapa lama sistem berjalan, termasuk load rata-rata.		cal menunjukkan tahun atau bulan kalender yang ditentukan.		sleep menunda pemanggilan untuk waktu tertentu.
time menampilkan waktu untuk mengeksekusi command.	mount menghubungkan sistem file eksternal ke sistem file saat ini.		exit menutup sesi shell saat ini.	clear membersihkan layar Terminal.
service menjalankan skrip init System V.	ufw adalah firewall Linux.	tty menampilkan nama Terminal.	!! mengulangi command terakhir.	exit log out dari sesi Terminal saat ini.
iptables mengelola traffic masuk & keluar menggunakan aturan tabel yang bisa dikonfigurasi.		&& hanya mengizinkan command berikutnya berjalan kalau yang sebelumnya berhasil.		dmesg menampilkan pesan dari buffer ring kernel.

User			
id menampilkan informasi user.	passwd menambahkan password ke akun user.	useradd membuat user baru.	su beralih ke user lain.
userdel [nama_user] menghapus user.		usermod memodifikasi detail akun user yang ada.	last menampilkan riwayat login user.
groupadd membuat grup user baru.	whoami menampilkan username yang sedang aktif.		

Shortcut Keyboard			
Ctrl + E berpindah ke akhir baris.	Ctrl + A berpindah ke bagian awal file.	Ctrl + C menghentikan dan mengakhiri command saat ini.	
Ctrl + D menutup sesi shell saat ini.	Ctrl + F maju satu karakter.	Ctrl + B mundur satu karakter.	Ctrl + Z menjeda command.
Ctrl + Q berhenti membekukan (unfreeze) Terminal.	Ctrl + S membekukan (freeze) Terminal.	Ctrl + W memotong satu kata sebelum kursor dan menembarkannya ke clipboard.	Ctrl + P beralih ke command sebelumnya.
Ctrl + U memotong bagian baris sebelum kursor dan menembarkannya ke clipboard.		Ctrl + K memotong bagian baris setelah kursor dan menembarkannya ke clipboard.	Ctrl + N menunjukkan command berikutnya dalam riwayat sesuai Ctrl + P .
Ctrl + Y melakukan paste dari clipboard.	Ctrl + R memanggil lagi command terakhir sesuai dengan karakter yang diberikan.	Ctrl + O mengeksekusi command yang sebelumnya dipanggil.	Ctrl + G keluar dari riwayat command tanpa menjalankan yang lain.
Ctrl + XX meletakkan kursor di antara bagian awal dan baris command saat ini.	Ctrl +] + x memindahkan kursor maju sesuai posisi x.	Alt + F memindahkan kursor satu kata ke depan.	Alt + B memindahkan kursor satu kata ke belakang.
Alt + Ctrl +] + x memindahkan kursor mundur sesuai posisi x.		Tab mengisi command secara otomatis.	



Buat website sekarang juga dengan hosting unlimited!
Gunakan kode diskon **HOSTINGERTUTORIAL** dan dapatkan **DISKON hingga 83%** untuk paket web hosting apa pun.

PAKAI SEKARANG